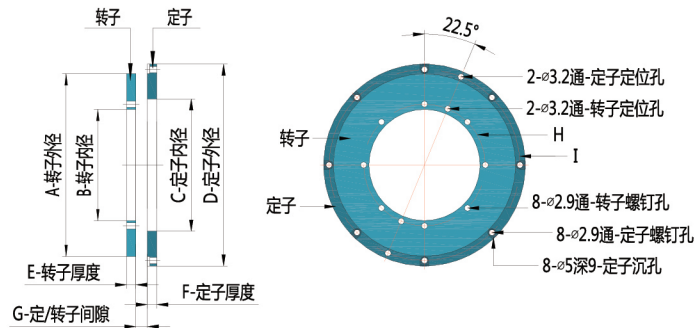


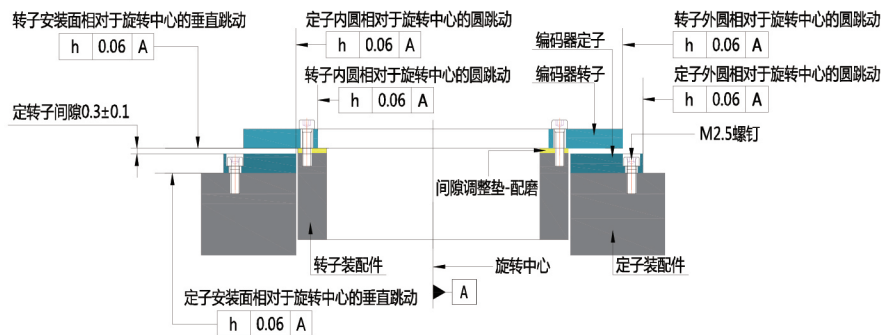
选型表 (表格中尺寸单位为mm, 公差均为 $\pm 0.1\text{mm}$)

型号	YA-111	YA-161	YA-211	YA-261	YA-311
A	101	151	201	251	301
B	49.8	99.8	149.8	199.8	249.8
C	59.8	109.8	159.8	209.8	259.8
D	111	161	211	261	311
E	5.6	5.6	5.6	5.6	5.6
F	14	14	14	14	14
G	0.3	0.3	0.3	0.3	0.3
H	54.8	104.8	154.8	204.8	254.8
I	106	156	206	256	306

工程图



安装图



注:

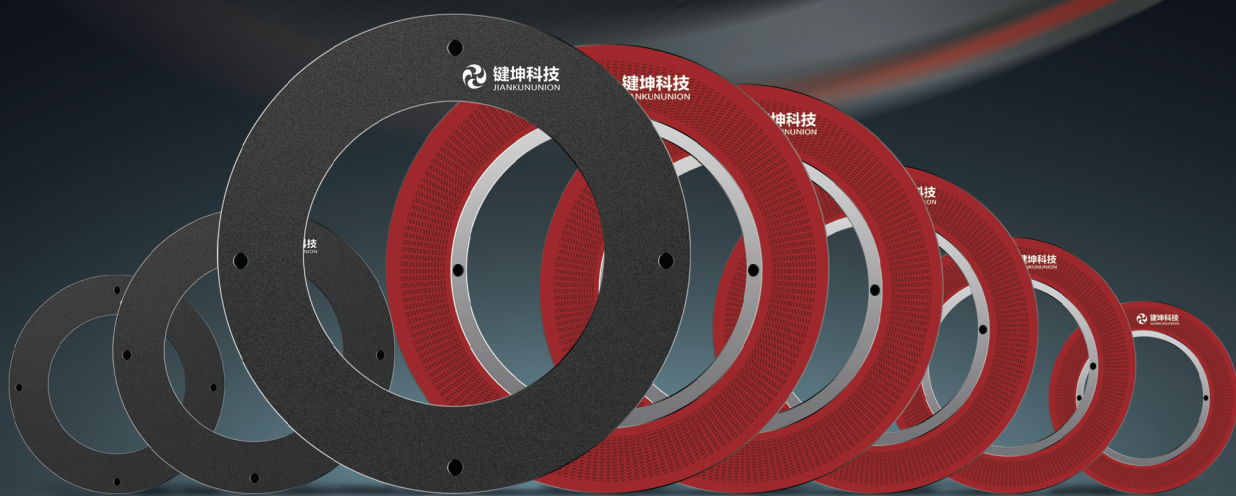
1. 转子内圆相对于旋转中心的圆跳动与转子外圆相对于旋转中心的圆跳动, 在装配打表时, 只要保证上述一项即可 (内外圆本身具有较高同心度)。
2. 定子内圆相对于旋转中心的圆跳动与定子外圆相对于旋转中心的圆跳动, 在装配打表时, 只要保证上述一项即可 (内外圆本身具有较高同心度)。
3. 装配时, 用塑料塞尺 (金属塞尺可能会划伤码盘) 测量定转子之间的间隙大小, 通过调整间隙调整垫的厚度 (根据实际情况配磨) 来调整定转子间隙。

Electromagnetism

Domestic first, instead of import,
advanced technology, stable performance

- 大孔径
- 无轴承
- 高精度
- 免维护
- 超强抗震
- 抗冲击
- 耐油污

.....



new

YA

ABSOLUTE ENCODER
SERIES

超强抗震 抗冲击 高精度 耐油污
适合各种工况



SSI® / BISS
INTERFAC

订货码	YA	XXX	XX	XXX	X	XX
意义	产品系列	定子外径	分辨率	接口协议	电压	出线长度
可选	YA 系列绝对 值编码器	111-定子外径111mm 161-定子外径161mm 211-定子外径211mm 261-定子外径261mm 311-定子外径311mm	10-10bits分辨率 11-11bits分辨率 ∴ bits分辨率 ∴ bits分辨率 20-20bits分辨率	BIS-BISS-C协议 SSI-SSI协议	A-5到12V供电	小于20m可选

示例 YA-211-18-BIS-A-5, 表示YA系列编码器、外径211mm的型号、18位分辨率、BISS-C协议、5到12V供电、5米长电缆

电气参数表

型号	YA-111	YA-161	YA-211	YA-261	YA-311	单位
绝对值	单圈绝对值					
分辨率	10-20可选					Bits位
重复精度	± 1					LSB最低有效位
定位精度	± 20					arc-seconds角秒
内部位置更新周期	< 10					us微秒
最高转速	10000		8000		6000	r/min 转/分
数据接口	BISS-C SSI					
供电电压	4-14					V伏
消耗电流	< 300 (5V供电情况下)					mA
上电到数据有效时间	< 300					ms 毫秒
工作温度	-40至80					°C 摄氏度
防护等级	IP67					
电缆出线方式	定子侧面和下面均可					